

TAUSTOJA MINIMIKODIN SJOITUKSEN VALINTAAN

Siitä saakka, kun Suomi muutti kolmisen vuosikymmentä sitten maalta kaupunkiin, olemme käyneet keskustelua lähiöistä. Tutkimusten mukaan asukkaat ovat kokeneet lähiöt mukavaksi, kun taas ulkopuolisille ne ovat välistä olleet isokin ongelma.

Kun 1960-luvulla rakennettiin lähiöihin muutti väkeä pääasiassa kantakaupungista, täyttyivät 1970-luvun lähiöt suuren muuton tuomista maalaisista. Oli syntynyt hyvää kasvualustaa tuleville ongelmille: metsiin eristyneet lähiöt kärsivät alhaisesta työpaikkaomavaraisuudesta, palvelujen ja toimintamahdollisuuksien puutteesta, sekä rakentamisen huonosta laadusta. Kun näihin fyysisiin ongelmiin lisätään kulttuurisen murroksen aiheuttamat paineet, on lähiöiden sosiaalisten ongelmien syntyä helppo ymmärtää.

Nyt alkaa olla viimeinen tilaisuus ryhtyä työhön, jossa lähiöt pelastetaan rappiolta osaksi normaalia kotiseutua. Olemme monella tapaa taitekohdassa. Kolmekymmenvuotinen kehityskaari niin yhteiskunnallisessa kuin taloudellisessakin mielessä on takana.

Samaan aikaan, kun sosiaalinen ja yhteiskunnallinen kehitys uhkaa lähiöitä, vastaan tulee myös fyysinen rapautuminen. Betonielementit ja rakennustekniikka eivät olleetkaan niin edistyskellisiä kuin kuviteltiin. Lisäksi rakentamisvauhti oli huima, ja laatu sen mukaista. Kunnostamalla ja korjaamalla sekä mahdollisella lisärakentamisella lähiöihin voidaan luoda historiallista syytyä.

SUUNNITTELUN ASKELEET KOHTI KORKEUKSIA

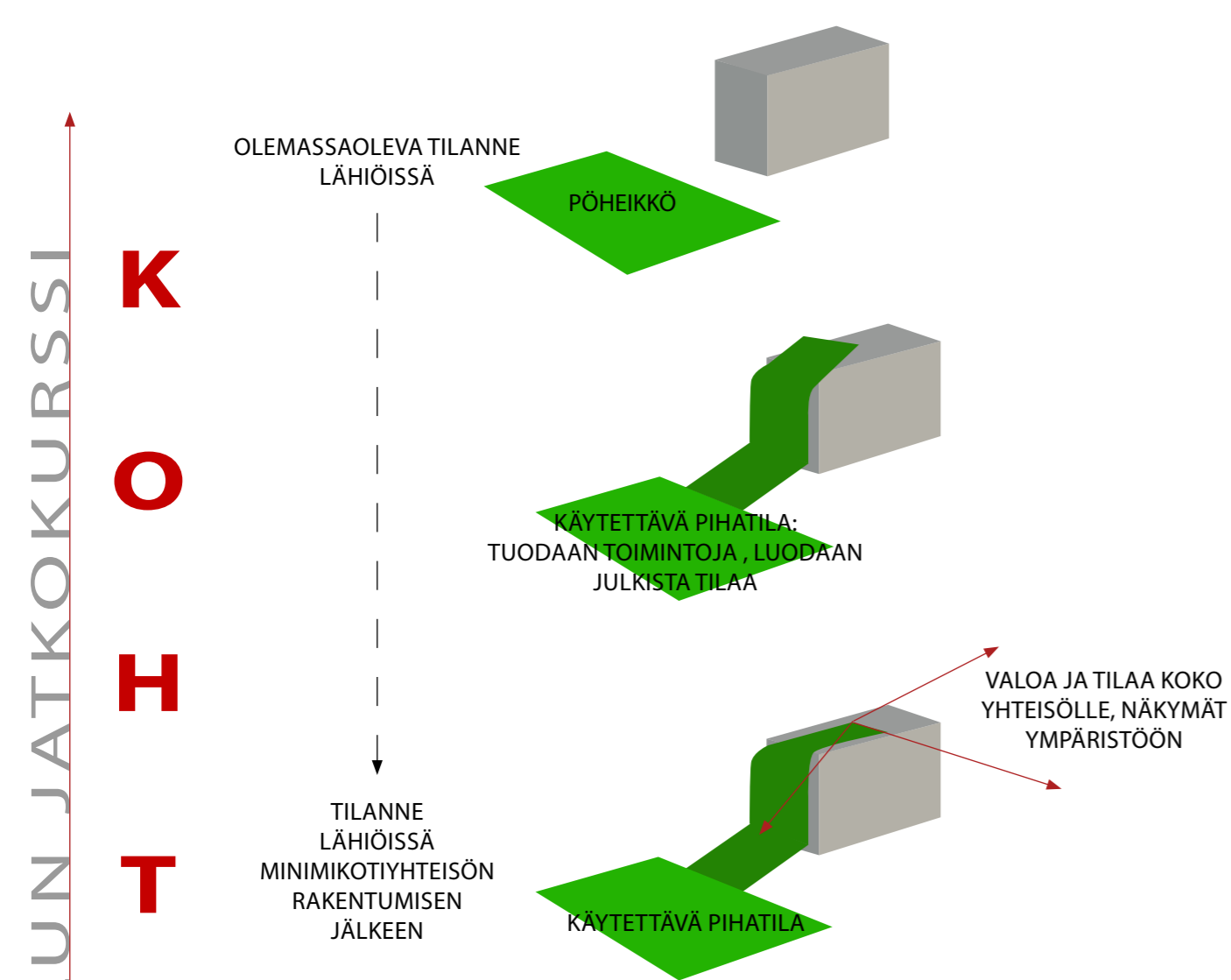
RAKENNUKSEN TULEE LUODA UUTTA YLLÄTYKSELLISTÄ ASUNTOTYPOLOGIAA JA YHTEISÖLLISIÄ MONIKÄYTTÖILOJA JUURI SINNE, MISSÄ MUUTOSTA KIPEIMMIN TARVITAAN: SUOMALAIISIIN 70 -LUVUN LÄHIÖIHIN.

LUONTEVA PAIKKA LISÄRAKENTAMISELLE LÄHIÖISSÄ ON TALOJEN UMPIPÄÄDYT:



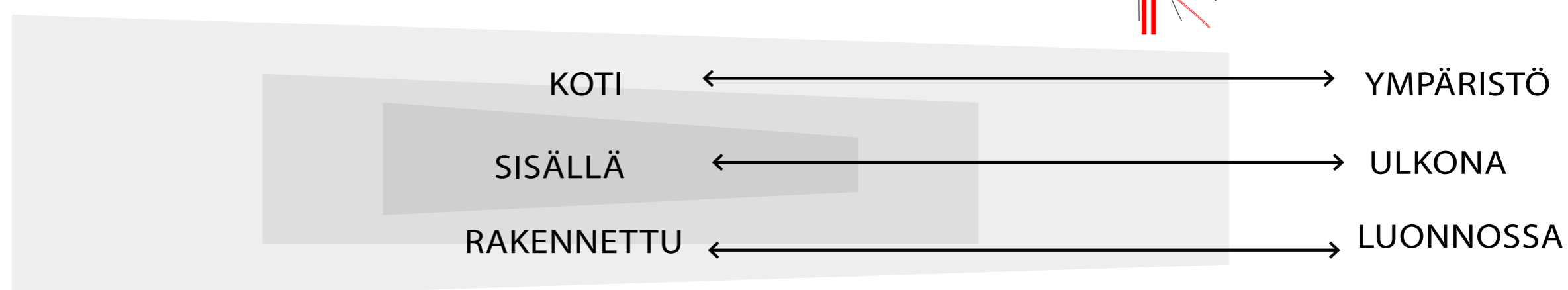
RAKENNUS HALUAA MUODOSTAA ORGAANISESTI IHMISEN PESÄKOLOJA MUODOSTAVAN "VILLIVIINIIN" BETONIKERROSTALON SEINÄÄN. IHMINEN VOI VALLATA SIITÄ SUOJAISIA KOHTIA JA RAKENTAA SIIHEN OMAN PESÄKOLONSA.

PÄÄDYN ASUNTOVILLIVIINIIN JUURET ON VOIMAKKAASTI MAASSA: PIHAN TOIMINNOISSA JA NIIDEN EHEYTTÄMISESSÄ



UNELMA LUONNONLÄHEISESTÄ ASUMISESTA ELÄÄ YHÄ - BETONILÄHIÖSSÄKIN. SYSÄTÄÄN ARKISESTA LUONNOSTA LÄHTEVÄ VIHREÄ AALTO KOHTI ELEMENTTITALOJA. ANNETAAN SUOMALAIISIA LÄHIÖITÄ YMPÄRÖIVÄN VIHREYDEN LUIKERRELLA SUOJAAMAAN UUSIEN ASUNTOJEN SISÄÄNTULOAREITTIÄ.

VERTIKAALINEN TILALLISUUS LUO ASUMISEN ALUSTAN, JOSSA TILANKÄYTTÖ ON MINIMISSÄ, KUN TAAS KOKEMUKSELLISUUS MAKSIMISSÄ.



MINIMIKOTIYHTEISÖ LÄHIÖÖN - MIKSI?

1
LÄHIÖN ONGELMA: PRIVATISOITUMINEN / ERIYTYMINEN
VASTAUS: YHTEISÖLLISYYS

Nykypäivän elämäntapa kaupungeissa, ja varsinkin lähiöissä, on melkoisen privatisoitunut: perhekeskeisyys on muodostunut tiiviitä naapurisuhteita tärkeämmäksi. Tämä elämäntapa sallii yksilöille mahdollisuuden olla osallistumatta. Tietty yhteisöllisyys on tarpeen myös tämän päivän ihmiselle. Yhteisöllisyyden onkin huomattu lisäävän asuinalueilla viihtyvyyttä, turvallisuutta sekä asuinympäristöstä ja muista ihmisistä välittämistä. Tästä syystä olisi pyrittävä löytämään tasapaino asuinalueen yhteisöllisyyden ja privatisoitumisen välillä. Suunnitelma alleviivaa koko asuintalon, niin uusien kuin vanhojenkin asukkaiden yhteisöllistä kohtaamista.

2
LÄHIÖN ONGELMA: ASUNTOJEN SAMANKALTAISUUS, EI VALINNAN MAHDOLLISUUTTA
VASTAUS: UUTTA ASUNTOTYPOLOGIAA

Pääosin 70 -luvun nurkilla rakennettujen lähiökerrostalojen sunnot ovat teollisuuden nopeaa tuotetta, standardoituja, osin bulkkitavaraa. Mitä asutorakentamisen teollistuminen tekikään asumisen laadulle, vaihtoehdoille, asukkaan asemalle? Vertikaalisuuntaisessa minimikodissa vaihtelevat näkyvät, tilat ja tilasarjat ovat jotain muuta kuin kerrostalossa. Minimikodin peruskäsitteet ovat kokonaan uusi asumistyyppi lähiöalueella.

3
LÄHIÖN ONGELMA: ASUMISEN LUONTOSUHDE "METSÄLÄHIÖISSÄ"
VASTAUS: MINIKOTIYHTEISÖLLÄ ON JUURET LUONNOSSA

Hyvän asumisen yksi peruskivi on esteetön luontoyhteys. Metsälähiön kerrostalosta on kylä saatu näköyhteys luontoon, pusikkoon. Mutta kerrostalossa asukas on katsoja, ei itse luonnon. Luonto ei ole osa arkea. Se on rajattu paksulla betoniseinällä ulottumattomiin. Sitä ei voi haistaa ja maistaa. Sammalella ei voi kävellä. Minimikotiyhteisö pitää sisällään kaikille avoimen, yhteistiloja sisältävän viherhuoneen.

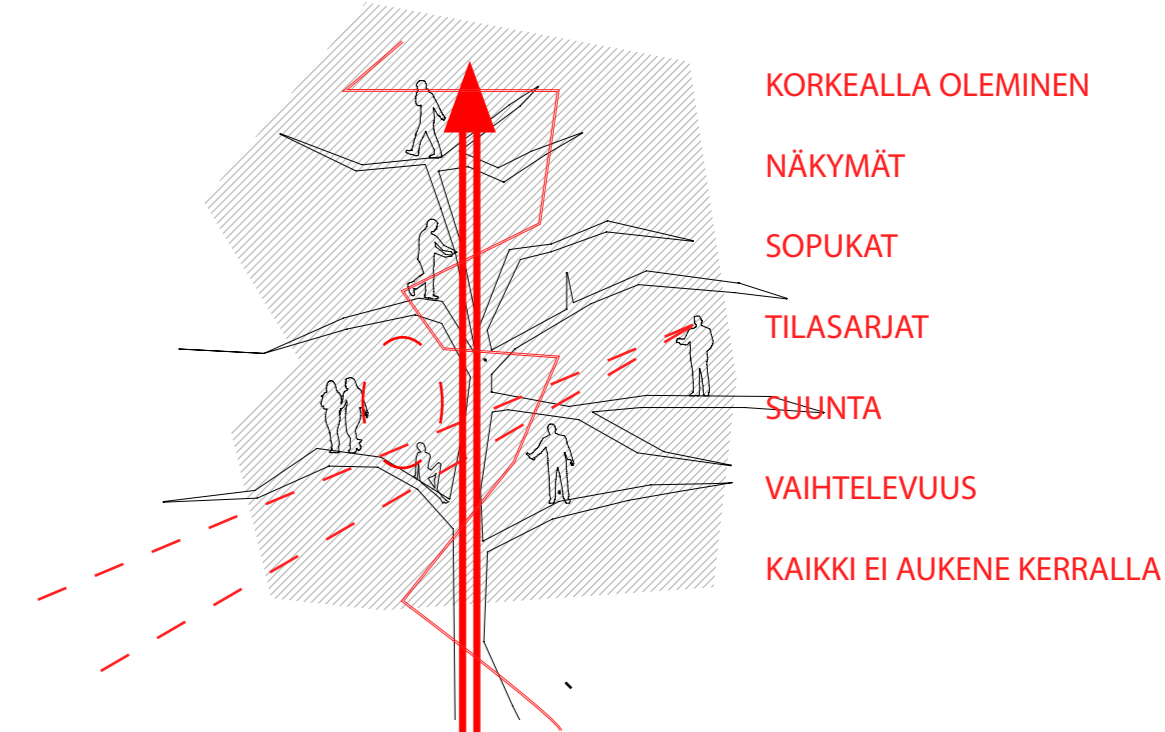
4
LÄHIÖN ONGELMA: EPÄVIHITYISÄ ASUINYMPÄRISTÖ
VASTAUS: MINIKOTIYHTEISÖ ON VANHAN RAKENNUKSEN "KASVOJENKOHOTUS"

Ns. "betonilähiöistä" voi olla montaa mieltä. Tyhjästä päätyseinästä kaipaavat luovaa, ennakkoluulotonta käsittelyä. Talojen yli luikerteleva vihervyöhyke parantaa kaikkien ympäristöä. Pihatasoon voidaan tuoda käytettävää pihatilaa pusikon/autopaikan tilalle. Minimikotiyhteisö voi olla voimakas ja kontrastinen visuaalisesti, mutta toimintoiltaan se on kuin hellä kädenpuristus.

5
LÄHIÖN ONGELMA: PIHA JA SEN KÄYTTÖ
VASTAUS: PIHAKERROS ELÄVÄKSI

Suuri osa metsälähiön piha-alueesta menee autopaikkoihin. Pihojen käyttö ei houkuttele. Vihervyöhyke, mietitty pihasuunnittelu ja kaikkien käytössä oleva kesäkeittiö parantaa pihan käytettävyyttä. Parantaa kaikkien ympäristöä. Minimikotiyhteisö tuo pihatasoon käytettävää pihatilaa pusikon/autopaikan tilalle.

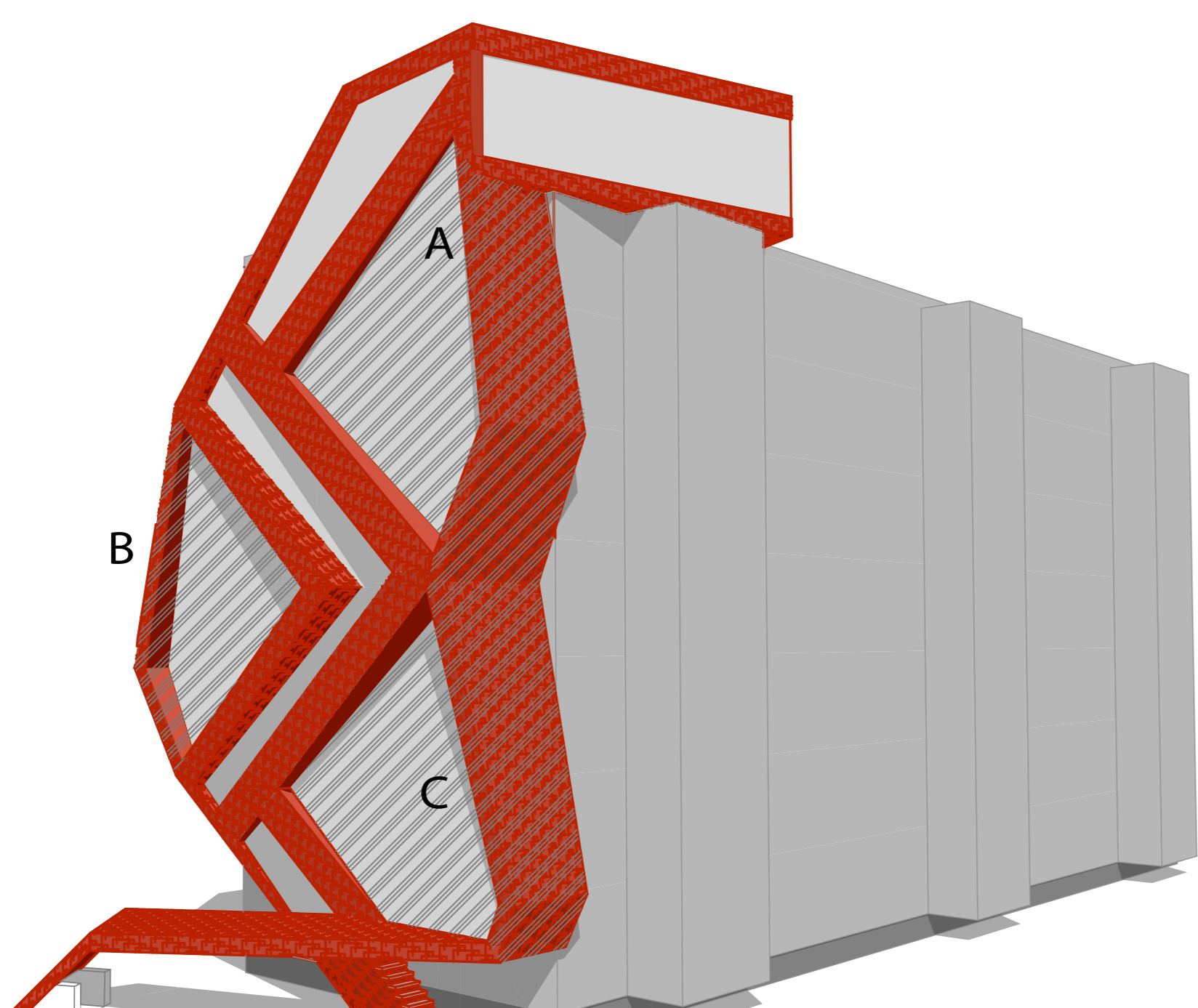
VERTIKAALIN TILALLISUUDEN OMINAISUUKSIA



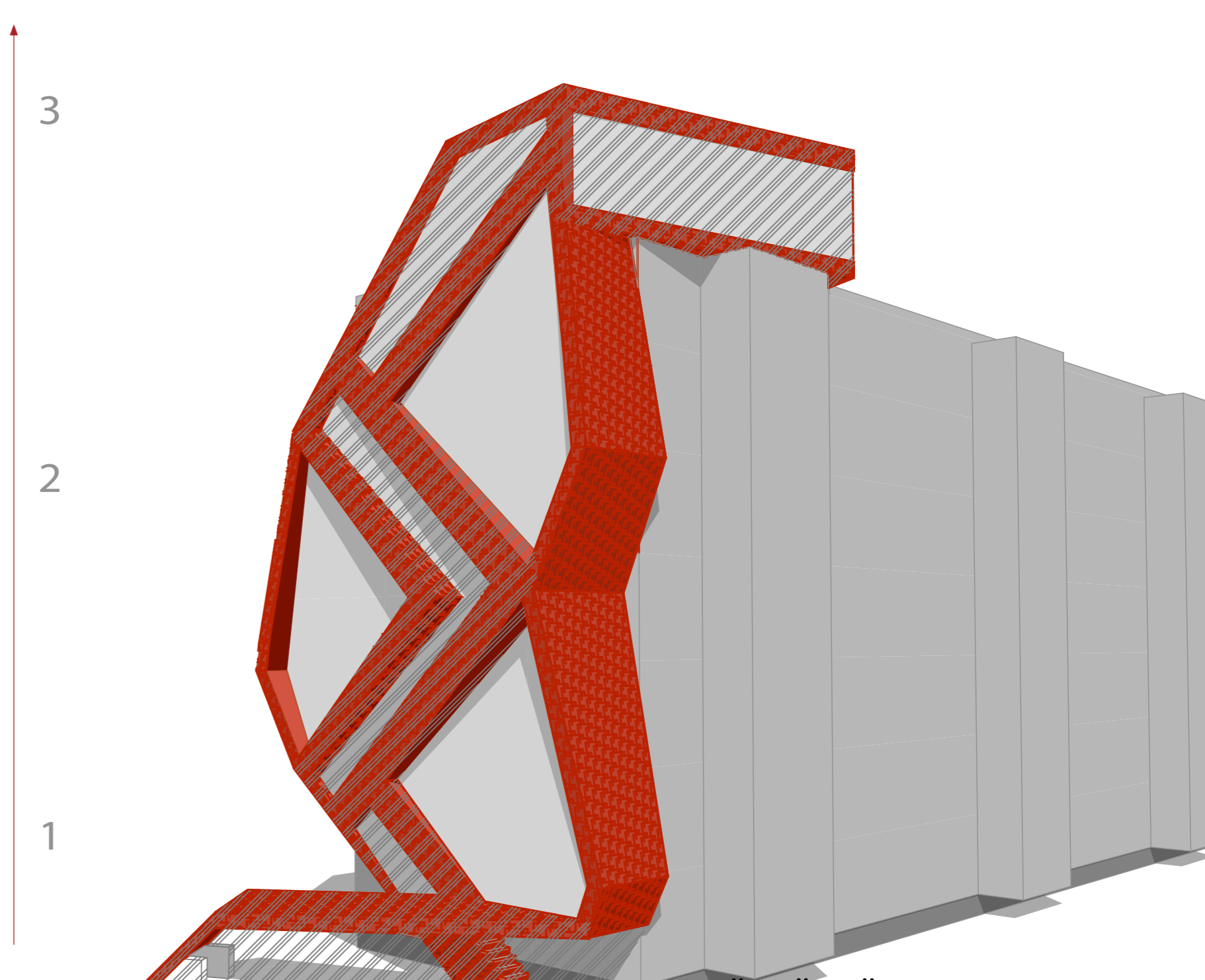
SINI KOTILAINEN ARS-3150 ASUNTOSUUNNITTELUN JATKOKURSSI

HÄIVYTETÄÄN JA SEKOITETAAN LÄHIÖSSÄ RAKENNETUN YMPÄRISTÖN JA LUONNON TIUKKAA RAJAA.

LISÄRAKENNUKSESTA HYÖTYIVÄT NIIN TALONYHTIÖN VANHAT ASUKKAAT, ETELÄPÄÄDYN MINIKOTIEN Uudet ASUKKAAT KUIN MYÖS KOKO SUOMALAINEN YHTEISKUNTA: YHDYSKUNTARAKENTEEN TIIVISTÄMINENHÄN ON EKOLOGISUUTTA PARHAIMMILLAAN.



ASUNNOT, UUSIEN ASUKKAIDEN KÄYTÖSSÄ
3 KPL (A, B JA C) KOLMEN HENGEN
VERTIKAALISUUNTAISTA MINIMIKOTIA



YHTEISTILAT, KOKO KERROSTALON ASUKKAIDEN KÄYTÖSSÄ

1 PIHATASOSSA KATETTU KESÄKEITTIÖ JA PIHAREMONTTI
2 REITTI KATOLLE, PUOLILÄMMIN VIHHERHUONE, JOSSA OLESKELUTILOJA
3 KATTOTERASSI JA NÄKÖALAJUHLATILA, JOHON KÄYNTI MYÖS KERROSTALON OLEMASSAOLEVASTA PORRASHUONEESTA

N

ASEMAPIIRROS 1:200



1 000, 2 400
13 000

PELIALUE
IHANSELÄKKI
TAMMI

KESÄKEITTIÖ
NUKKEPIIRI

NÄKYMÄ
TURUN
SAARISTOMERELLE

LÄHIKOULUN
METSÄ

NÄKYMÄ
TURUN
SAARISTOMERELLE
TURUN SATAMAAN

SINI KOTILAINEN ARS-3150 ASUNTOSUUNNITTELU JÄTKÖKURSSI

K
O
H
T
I
K
O
R
K
E
U
K
S
I
A

ERÄÄN TALONYHTIÖN TARINA

Olipa kerran tuikittavallinen 70-luvulla rakennettu lähiökerrostalo. Kerrostalo sijaitsi keskustaa ympäröivässä lähiössä Turun Uittamalla. Rakennuksesta korkeimmista kerroksista näköalat olivat ja ovat yhä mitä huikieimmat aina Turun saaristomerelle saakka. Rakennuksessa asui keskimääräistä yhteisöllisempi asukasjoukko, jonka iloksi talon hallitus järjesti mitä moninaisempia talon yhteistapahtumia. Yksi näistä oli uuden vuoden rakettijuhlat, jossa kaikki asukkaat kutsuttiin kyläilemään 7. kerroksen asuntoihin, joista näki upeasti korkealla Turun yllä räiskyvät raketit. Eräänä uuden vuoden iltona asukkaat nostivat perinteen mukaan maljaa uudelle vuodelle 7. kerroksen asunnoissa. Ilonpidon lomassa nousi asukkaiden keskuudessa toive siitä, että näkymästä voisi nauttia useamminkin ja mielellään myös jokainen itse haluamanaan aikana - yhteisellä tilallakin olisi paljon käyttöä. Ajatuksesta ei ollut pitkä matka toimintaan. Talonyhtiön hallitus päätti rakentaa katolle näköala-juhlatilan, johon rahoitus saataisiin eteläiseen umpipäätyyn rakennettavien uusien asuntojen tuloilla. Samalla saatiin kaivattu kesäkeittiö ja toimintapiha talon eteläiselle puolelle, jossa aikaisemmin sijaitsi käyttämätön pusikko. Päätyyn rakennettavat asunnot olivat niin haluttuja, että näköalatalon ja pihan remontin rakennustoimet sekä jo olemassaolevan rakennuksen pieniä peruskunnostuksia rahoitettiin kokonaan asuntojen tuloilla. Fiksu talonyhtiönhallituksen johtaja myhäili hiljaa mielessään, sillä lisärakennuksesta hyötyivät niin talonyhtiön vanhat asukkaat, eteläpäädyin minikotien uudet asukkaat kuin myös koko suomalainen yhteiskunta: yhdyskuntarakenteen tiivistäminenhan on ekologisuuksi parhaimmillaan.

ERÄÄN PERHEEN TARINA

Milla, Matti ja 5-vuotias Maisa muodostavat tuikittavallisen suomalaisen perheen. Vanhemmat käyvät töissä, Maisa on päivät lastentarhassa, ja koko perhe asuu keskustaa ympäröivässä lähiössä Turun Uittamalla. Usein iltaisin Milla ja Matti katselivat tavallista 70-luvulla rakennettua 3h+k kerrostaloasuntoaan ristiirittaisin tuntein. Tilaa oli -käytettävyyttä taas ei. Kaikki oli pääisin puolin hyvin, mutta silti nuori perhe kuvasi asuntoaan sanoin tylsää ja keskinkertainen. Muuttoa maalle harkittiin, sillä Milla haaveili mielenkiintoisesta ja persoonallisesta kodista, joka sijaitsi luonnon keskellä. Kesämökin hankkimistakin harkittiin, mutta taloudelliset seikat estivät mökkihaaveet ja samalla kahden asunnon omistamisen järjestyksessä, mökkimatkojen hinta ja ja ekologinen jalanjälki arveluttivat niin, ettei päästöstä tehty. Kun heidän kotinsa läheisen asuinkerrostalon kylkeen alettiin rakentamaan pieniä vertikaalisuuntaisia asuntoja, Milla ja Matti olivat heti valmiita muutokseen. Pienessä asunnossa on kaikkea mitä he kaipaavat. Lisätilaa tarvittaessa perhe pääsee aina viettämään aikaa katolla sijaitsevaan edustavaan juhlatilaan. Portaiden määrä ei tuottanut pienen lapsen kanssa ongelmia: saman verran portaita olisi myös kaksikerroksisessa omakotilinnassa.



SIJOITTUMINEN

KAAVIO ASUNNON TILOISTA

YKSITYINEN TILA,
MAHDOLLISUUS VETÄYTYMISEEN

YHTEINEN TILA, YHDESSÄOLO
JA KANSSAKÄYNTI

Asunnon vinoet seinät pohjautuvat suoraan eri toimintojen tilantarpeesta. Yksikään rakennuksen seinä ei ole vino vain esteettian vuoksi. Rakennuksen ja asunnon muodolla on selkeä ja toiminnasta johtuva syy.

Asunnossa porras toimii niin valaisimena, kalusteena kuin koti-irtaimiston säilyttämisessä.

Portaissa mitoituksen lähtökohta on
2*nousu+etenemä=630mm
etenemä =230mm
nousu=200mm
Portaan muuntuvuus kalusteeksi tekee mitoituksen paikoittain pieniä poikkeuksia.

MH SÄILYTYSTILOJA

PORTAASTA MUODOSTUU
TYÖTASO MH/TH PUOLELLE JA
ISTUINTASO KEITTIÖN PUOLELLE

KEITTIÖN ISTUINTASOJA

MH/TH SÄILYTYSTILOJA
1 HENGEN SÄNKY
KANNEN ALLA

HATTUHYLLYT
ETEISEN
SÄILYTYSTILOJA,
VAATERIPUSTUS

ETEISEN SÄILYTYSTILOJA

KENKÄHYLLYT

RUOKAILU/
2 HENGEN
MAKUUHUONE

1 HENGEN
MAKUUHUONE/
TYÖHUONE

PESUHUONE

ETEINEN

KEITTIÖ
KODIN KESKUS

PUOLILÄMMIN
"ETUPIHA"

LASKUSILTAOVI:
ETEISEN VINO
SEINÄ LASKEUTUU
ELEKTRONISESTI ASUNNON
SISÄÄNTULOTASOKSI

SINI KOTILAINEN ARS-3150 ASUNTOSUUNNITTELUN JATKOKURSSI

K
O
R
K
E
U
K
S
I
A

ASUMINEN





JULKISIVU PIHALLE 1:100

SINI KOTILAINEN ARS-3150 ASUNTOSUUNNITTELUN JATKOKURSSI

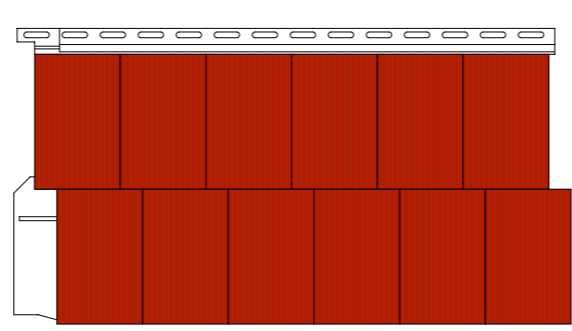
K O H T I K O R K E U S I A



JULKISIVUMATERIAALIT

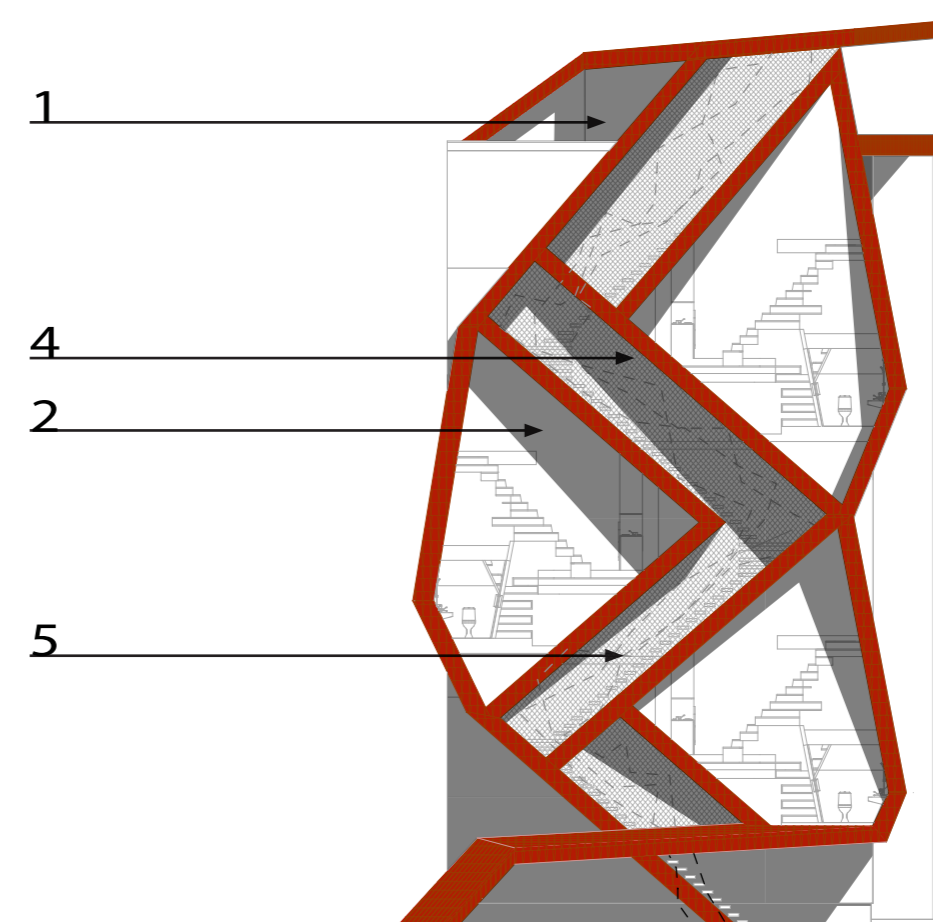
- 1 KIRKAS SELEKTIVILASI
- 2 MATTA SELEKTIVILASI
- 3 PUUMUOVIKOMPOSIITTI - PAANUPINTA TUMMA PUNAINEN (KOTIMAINEN UPM PROFI-TUOTE)
- 4 HITSATTU TERÄSVERKKO, SINKITYY (VILLIVIINIIN TUKIVERKKO)
- 5 VILLIVIINI -KÖYNNÖS (KASVAA AJAN MYÖTÄ)
- 6 LÄMPÖKÄSITELTY PUU, VAAL. RUSKEA

RAKENNUKSEN PÄÄJULKISIVUMATERIAALI ON SUOMUMAINEN PAANU, JOKA VALMISTETAAN TEOLLISUUDESTA KIERRÄTETTYÄ MATERIAALISTA, UPM PROFI-PUUMUOVIKOMPOSIITISTA. PUUMUOVIKOMPOSIITTI ON INNOVATIIVINEN JA YMPÄRISTÖYSTÄVÄLLINEN MATERIAALI, JONKA PÄÄRAAKA-AINEENA ON TARRAMATERIAALITUOTANNOSTA KIERRÄTETTY PAPERI JA MUOVI. MATERIAALI ON PINTAKOVAA, SE EI IME VETTÄ JA SÄILYTTÄÄ VÄRINSÄ HYVIN SUOMALAISSA SÄÄOLOISSA.



JULKISIVUPAANU ON VALMISTETTU PÄÄOSIN KIERRÄTYSMATERIAALISTA

JULKISIVU KADULLE 1:100



PÄÄTYJULKISIVU 1:200

