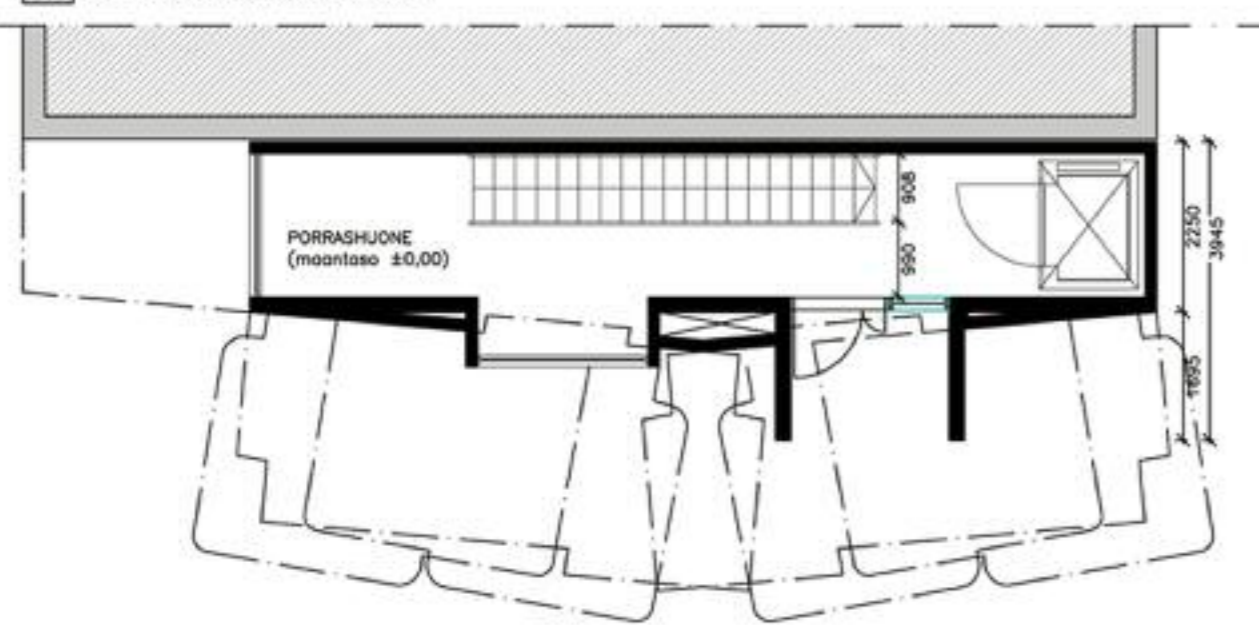


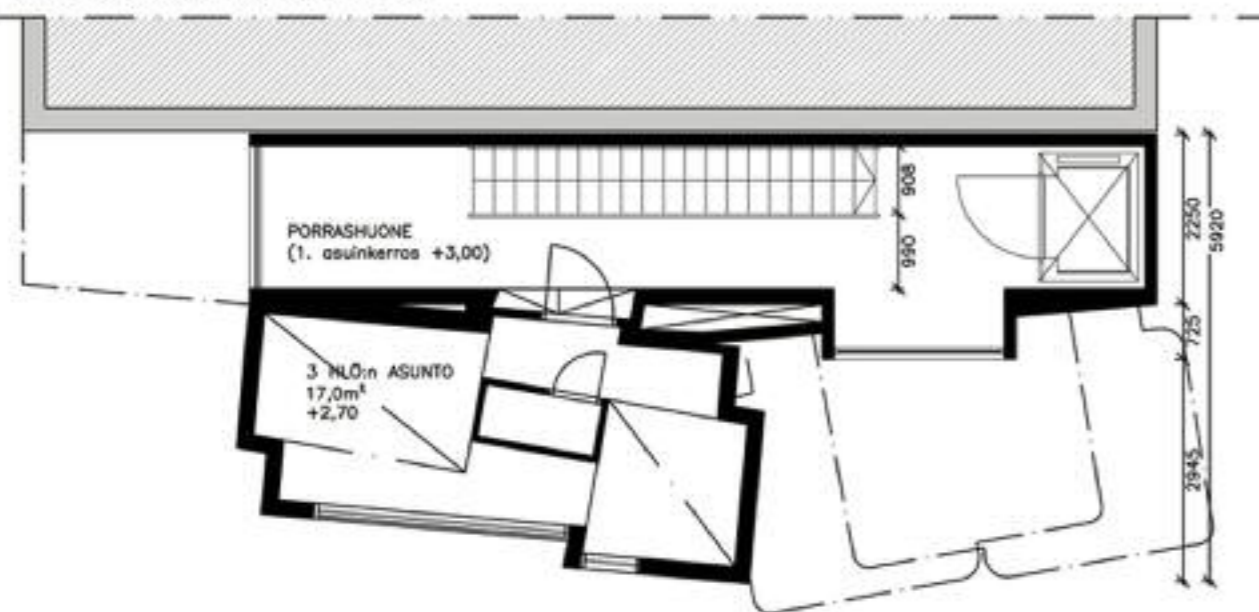
PORRASHUONE 1:100

OLEMASSA OLEVAN TALON UMPIPÄÄTY



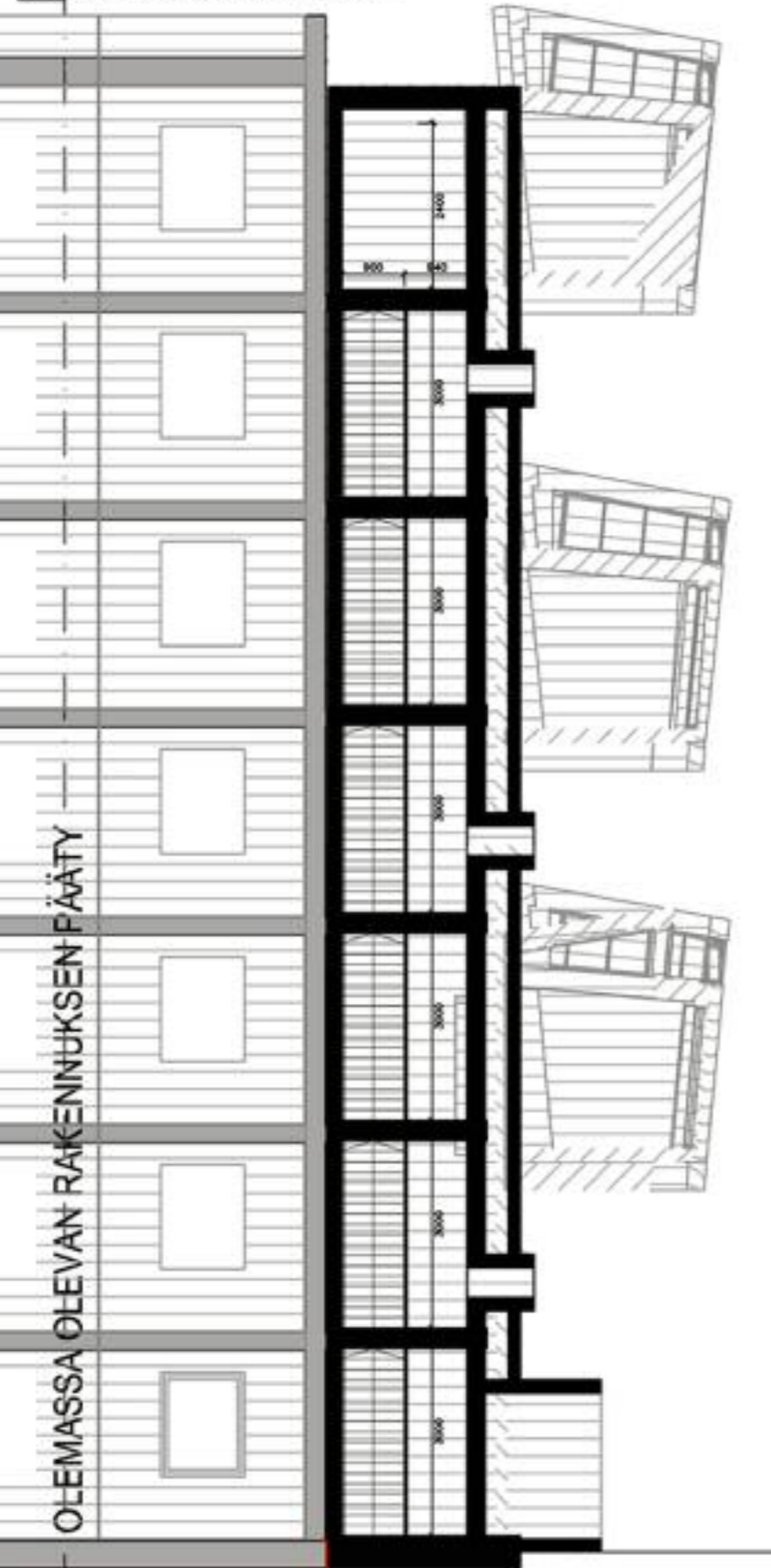
1.asuinkerroksen 1:100

OLEMASSA OLEVAN TALON UMPIPÄÄTY



LEIKKAUS 1:100

OLEMASSA OLEVAN TALON UMPIPÄÄTY

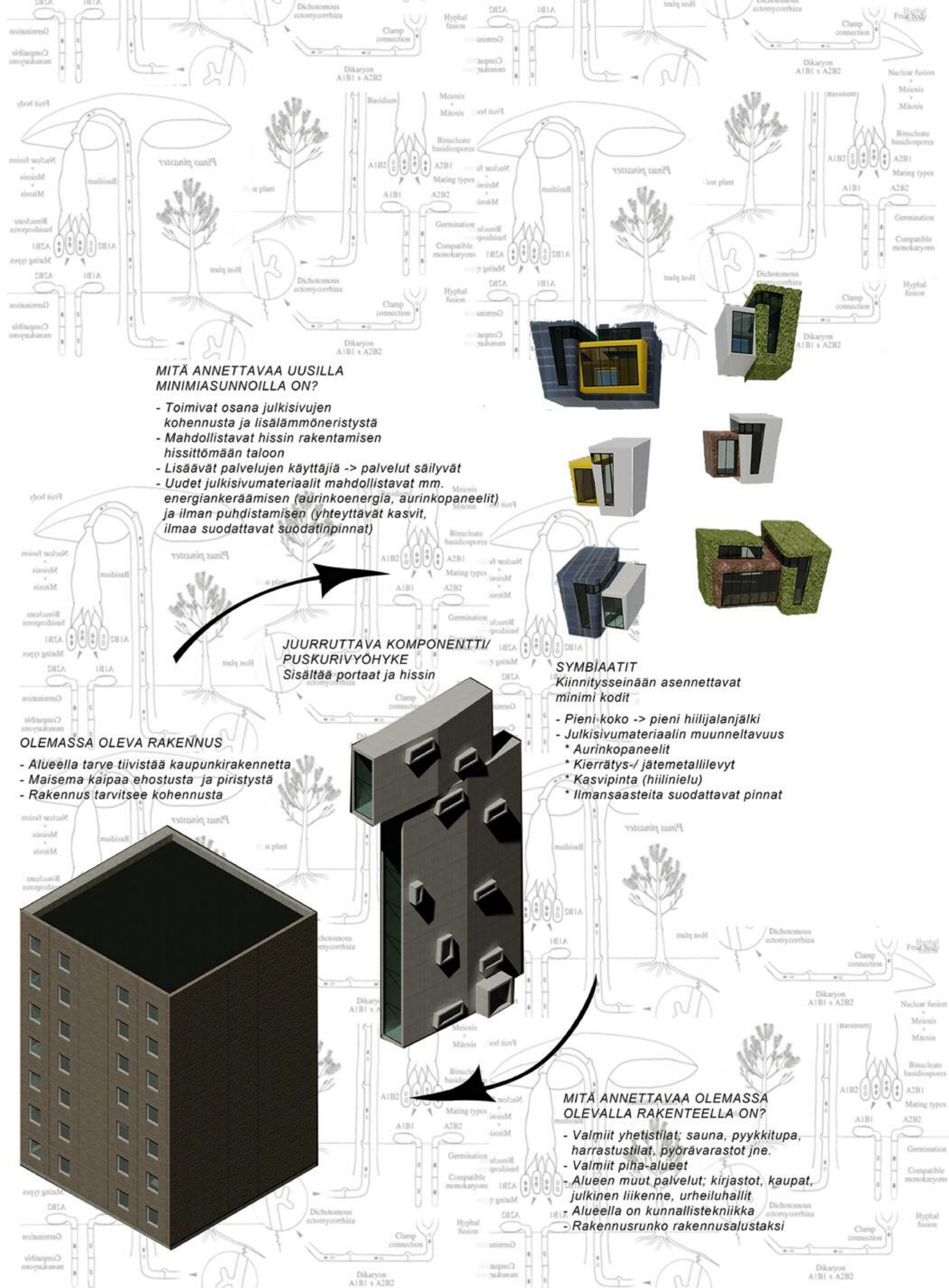


"(kreikan kielestä: syn = kanssa, yhdessä, bios = elämä)"

SynBIOS 1 2

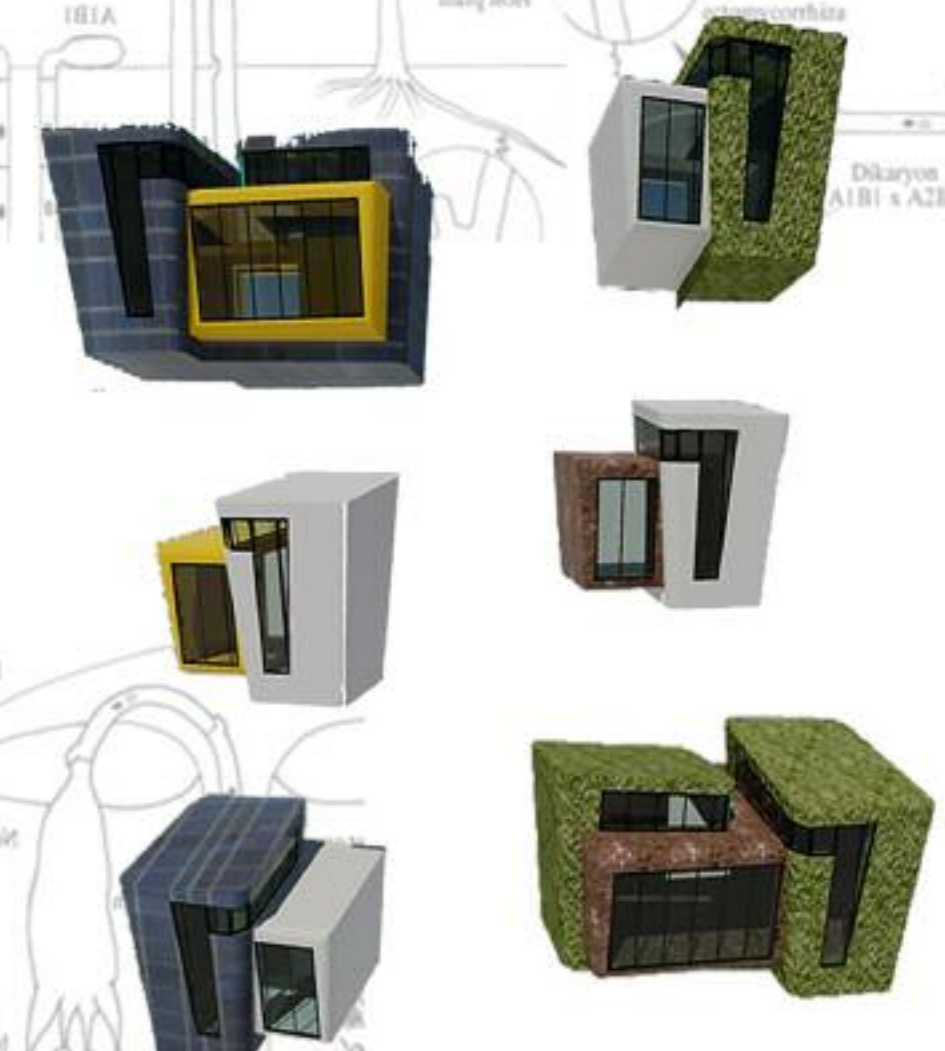
Kaisa Toivonen / Tampereen teknillinen yliopisto, Asuntosuunnittelun jatkokurssi 2009-2010

NÄKYMÄKUVA 1



MITÄ ANNETTAVAA UUSILLA MINIMIASUNNOILLA ON?

- Toimivat osana julkisivujen kohennusta ja lisälämmöneristystä
- Mahdollistavat hissien rakentamisen hissittömään taloon
- Lisäävät palvelujen käyttäjiä -> palvelut säilyvät
- Uudet julkisivumateriaalit mahdollistavat mm. energiankeräämisen (aurinkoenergia, aurinkopaneelit) ja ilman puhdistamisen (yhteyttävät kasvit, ilmaa suodattavat suodattinpinnat)

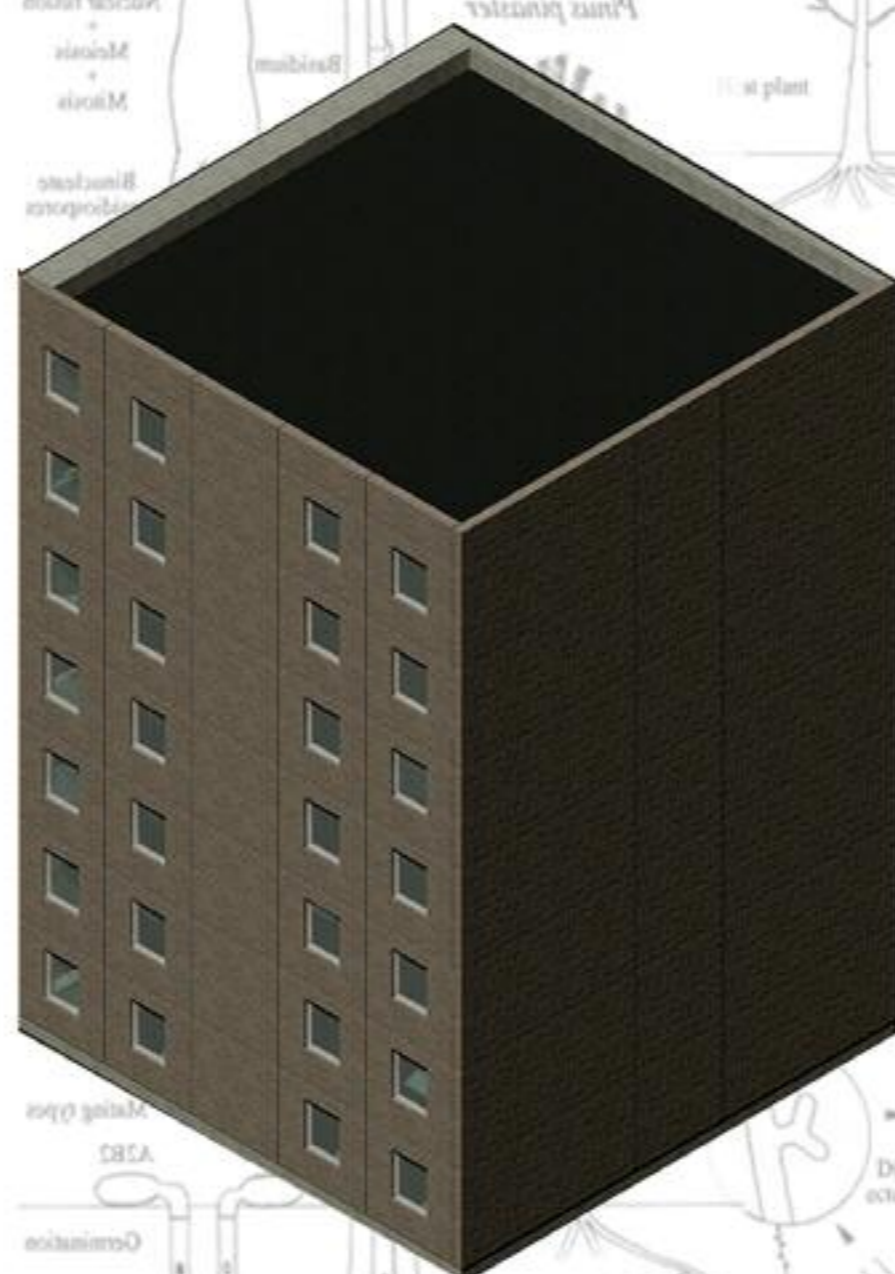


JUURUTTAVA KOMPONENTTI/ PUSKURIVYÖHYKE

Sisältää portaat ja hissien

OLEMASSA OLEVA RAKENNUS

- Alueella tarve tiivistää kaupunkirakennetta
- Maisema kaipaa ehostusta ja piristystä
- Rakennus tarvitsee kohennusta



SYMBIAATIT

Kiinnitysseinään asennettavat minimi kodit

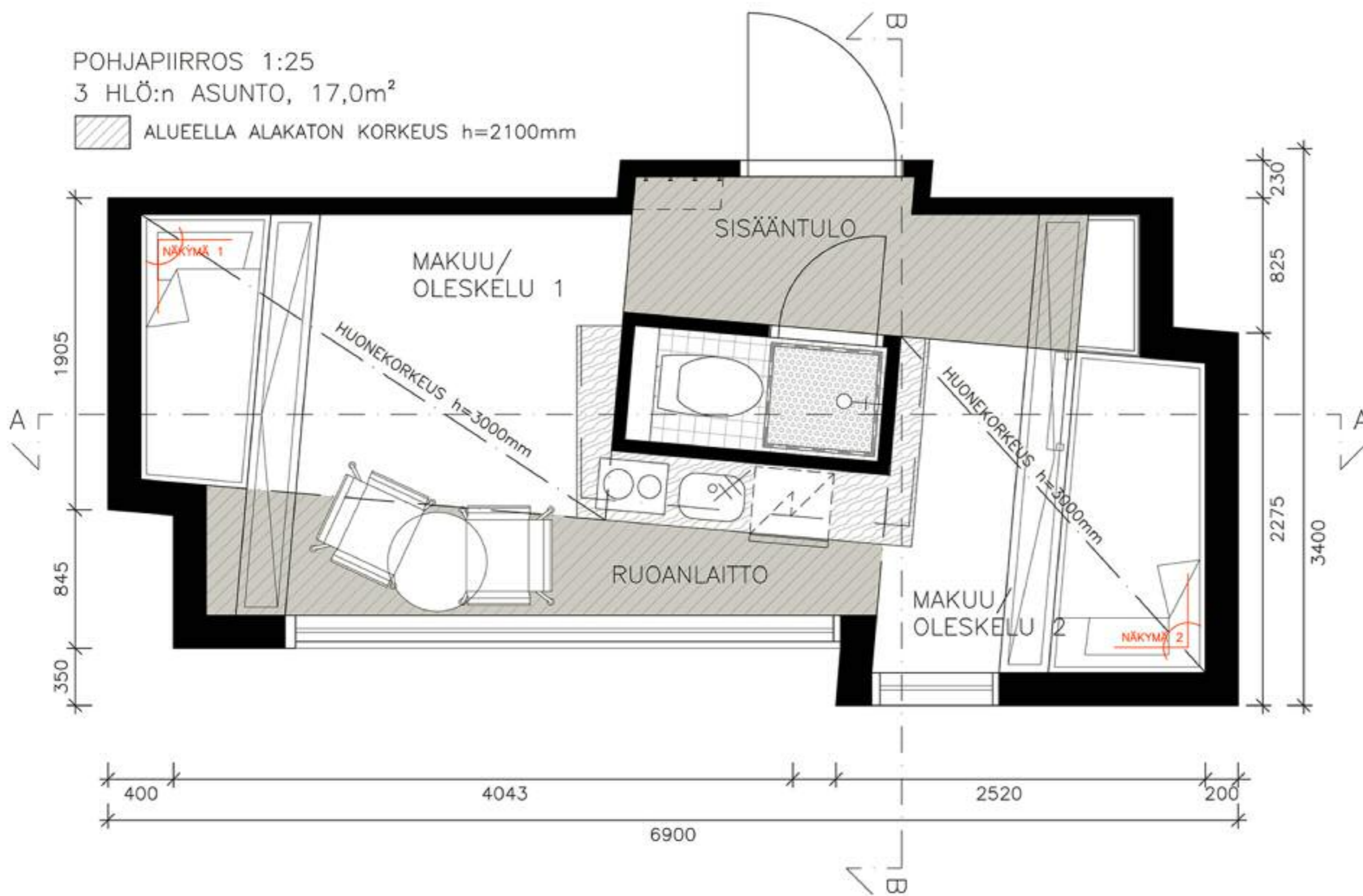
- Pieni koko -> pieni hiilijalanjälki
- Julkisivumateriaalin muunneltavuus
 - * Aurinkopaneelit
 - * Kierrätys-/ jättemetallilevyt
 - * Kasvipinta (hiilinielu)
 - * Ilmansaasteita suodattavat pinnat

MITÄ ANNETTAVAA OLEMASSA OLEVALLA RAKENTEELLA ON?

- Valmiit yhtiötilat; sauna, pyykkikupa, harrastustilat, pyörävarastot jne.
- Valmiit pihaluut
- Alueen muut palvelut; kirjastot, kaupat, julkinen liikenne, urheiluhallit
- Alueella on kunnallistekniikka
- Rakennusrunko rakennusaluustaksi

POHJAPIIRROS 1:25
3 HLÖ:n ASUNTO, 17,0m²

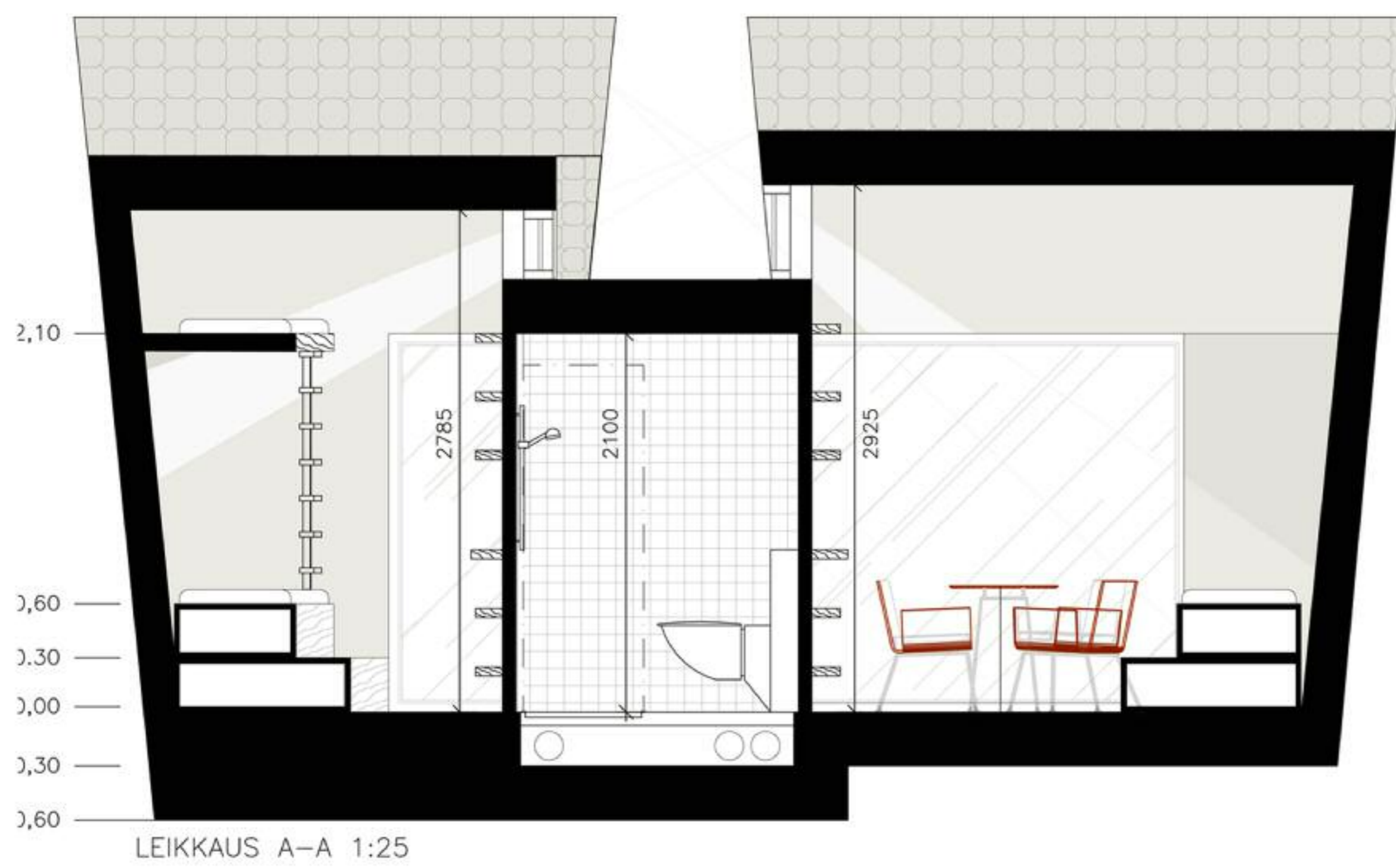
ALUEELLA ALAKATON KORKEUS h=2100mm



Asuntoja on kahta perustyyppiä; suurempi 3 henkilön ja pienempi 2 henkilön asunto. Suuremmissa asunnossa tilat kiertyvät wc:n ja keittiön sisältävän vesipistekalusteen ympärille jakaen tilan kahteen erilliseen oleskelu/ makuutilaan. Näköyhteys oleskelutilojen välillä on lähes suljettu mahdollistaen vetäytymisen omaan rauhaan. Koska tiloja ei ole rajattu seinällä ja ovella, tuntuu asunto avarammalta. Vesikaluste rajaa tiloja kuitenkin sen verran, ettei koko asuntoa ole mahdollista nähdä yhdellä silmäyksellä.

Keittiö on varustukseltaan niukka. Oletuksena on, että asunnossa asuvat syövät päiväröön kodin ulkopuolella, esimerkiksi työpaikalla tai koulussa, ja kodin keittiötä käytetään lähinnä aamiaisen, iltapalan ja kevyen illallisen valmistamiseen. Peseymistilat ovat niin ikään mahdollisimman pienet. Tarpeen tullen asukas voi hyödyntää alueella olemassa olevia saunatiloja. Myös pyykkihuoltoon on ajateltu käytettävän olemassa olevia pyykkitupia ja kuivaushuoneita.

Pienempi noin 12 neliön asunto on lähes suuren asunnon kaltainen, mutta vain pienempi. Rakennusmassa on katkaistu siten, että oleskelutila1 jää puuttumaan. Muodoltaan pohjaratkaisu muistuttaaakin kyljelleen kellahtanutta U-kirjainta, joka kiertää vesikalusteen ympäri. Toisin kuin isommassa versiossa, pienemmässä ei asunnon ympärillä ole mahdollista. Asunto käsittää samanlaisen pienen ruoanlaittopisteen ja kylpyhuoneen sekä eteisen ja korkean parvisängyllä varustetun makuusopen.



SynBIOS 1 2

Kaisa Toivonen / Tampereen teknillinen yliopisto, Asuntosuunnittelun jatkokurssi 2009-2010

NÄKYMÄKUVA 1



NÄKYMÄKUVA 2

